

# LISTA E KONTROLLIT TE MJETIT

## Per shoferet profesioniste te kamionave

Kontrollet e mjetit duhet te kryhen rregullisht nge te gjithe shoferet per te shmangur incidentet apo aksidentet e parandalueshme. UICR dhe IRU kane vendosur se bashku kete liste kontrolli per te ndihmuar shoferet ne sigurimin e gjendjes se pershtatshme te mjetit te tyre.\*

### PAJISJET E EMERGJENCES

Pergatitu dhe mos e fillo udhetimein pa pajisjet e duhura te emergjences!



Kutia e ndihmes se shpejte



Jeleku i emergjences



Trekendeshi i Rrezikut



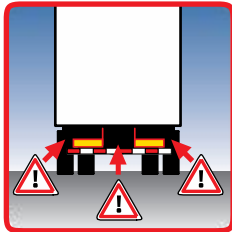
Zjarrfikesja

### DRITAT DHE PAJISJET

Sigurohu nese te gjitha pajisjet dhe dritat e kabines punojne siç duhet para udhetimeit!



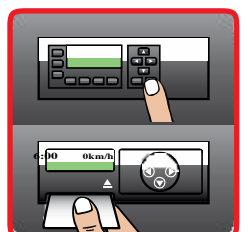
Dritat e perpareme, te pasme, dhe sinjalet



Dritat anesore, dritat sinjalizuese dhe reflektuese



Llambat rezerve siguresat dhe elektrik ne kabine



Pajisjet regjistruese si Takografi, GPS, etj

### GOMAT DHE SISTEMET SUSPENSIONIT

Sigurohuni qe gomat dhe sistemet e suspensionit jane ne kushtet e duhura!



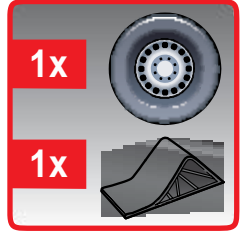
Kontrollo profilin e gomes dhe mungesen e demtimit( psh. pickime)



Kontrollo presionin e gomave dhe sigurohu qe vidat jane te shterenguara



Kontrollo sistemin e suspensionit



Kontrollo per nje gome rezerve dhe te pakten nje pengues rrote per mjet

\*Gjithmone referohu manualit tuaj te mjetit dhe lergjislacionit kombetare perkates

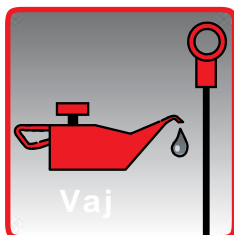


## LENGJET

Kontrollo per nivelin e duhur te lengjeve para udhetimit siç lajmerohet nga prodhuesi!



Kontrollo per rrjedhje!



Vaji



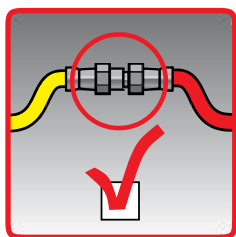
Lengu Ftohes



Lengu i xhamave

## LIDHJET

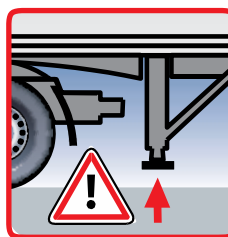
Kontrollo lidhjet e mjetit tuaj para udhetimit!



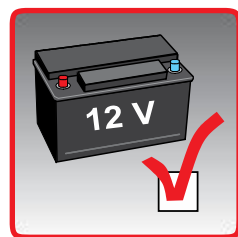
Lidhjet e ajrit dhe elektrike



Gomen e peste dhe boshtin lidhes



Kembet ulese



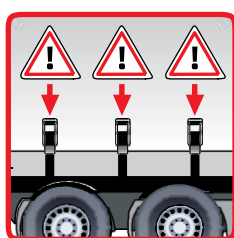
Baterine, dinamon dhe motorinon

## SIGURIA DHE SIGURIMI I NGARKESES

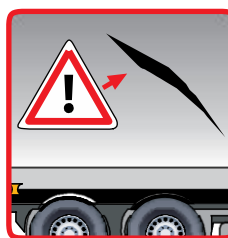
Kontrollo sigurimin e ngarkeses dhe sigurimin e mjetit para udhetimit tuaj!



Kontrollo qe ngarkesa eshte siguruar siç duhet



Kontrollo nese mushamja anesore eshte lidhur siç duhet



Kontrollo nese njesia e transportit nuk eshte demtuar



Kontrollo nese njesia e transportit eshte kyçur ose plumbosur siç duhet (TIR)

## KUJDESI NE DIMER

Kij vemendje te veçante ne kushtet e veshтира te motit!



Shkrij xhamin



Hiq boren dhe akullin nga mjeti



Hiq boren nga grila e perparme dhe njesia e kontrollit ne distance



Perdor pajisjet e duhura te dimrit



[www.uicr.org](http://www.uicr.org)

©2011 IRU I-0257-1 (e)

[www.iru.org](http://www.iru.org)  
**IRU**  
Academy